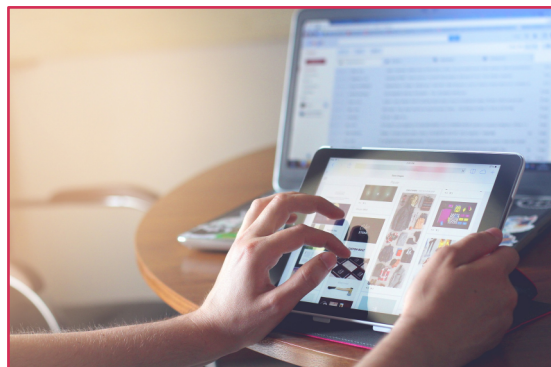


# INSCRIPTION DES USAGERS AUX RESSOURCES NUMÉRIQUES

LES SERVICES NUMÉRIQUES MIS EN PLACE PAR LA BIBLIOTHÈQUE DÉPARTEMENTALE SONT ACCESSIBLES AU GRAND PUBLIC, SOUS RÉSERVE D'UN ABONNEMENT DANS UNE DES BIBLIOTHÈQUES PARTENAIRES DU RÉSEAU QUI PROCÉDERA ALORS À L'INSCRIPTION DE SES USAGERS SUR LE SITE WEB DE LA BDA.



## FONCTIONNEMENT

Pour qu'une personne puisse utiliser les services numériques mis à disposition par la Bibliothèque départementale sur son site web, il faut avant tout qu'elle ait une inscription valide dans l'une des bibliothèques du réseau.

L'inscription de cette personne se fait dans sa bibliothèque, si cette dernière a accès aux ressources numériques. Si tel n'est pas le cas, il faut que l'utilisateur se rapproche d'une des bibliothèques proches de chez lui qui les propose. Le bibliothécaire se connecte au site web avec les identifiants de l'établissement, et accède au formulaire par le menu « Espace professionnel – Numérique : inscrivez vos usagers ».

Les champs qui doivent être obligatoirement remplis sont :

- l'identifiant.
- le mot de passe.
- l'adresse électronique.
- le nom.
- le prénom.
- le code postal.
- la ville.

En ce qui concerne la date d'expiration, vous pouvez, ici, faire coïncider la date d'inscription à la bibliothèque à celle d'inscription aux ressources numériques afin de simplifier la démarche lors du renouvellement, puisque les deux dates seront les mêmes. Si vous ne le remplissez pas, l'abonnement arrivera à échéance un an plus tard.

Si l'utilisateur est en vacances dans notre département, il faut cocher la case « Vacancier ».

Ne pas oublier de bien remplir le champ réservé au CAPTCHA<sup>1</sup> et de cliquer sur « Envoyer ».



La personne reçoit un courriel de validation de l'inscription à l'adresse électronique renseignée avec un lien sur lequel il lui faut cliquer. L'inscription est alors valide pour une durée d'un an (21 jours pour les vacanciers) et la personne peut utiliser les services immédiatement.

1. CAPTCHA : Completely Automated Public Turing test to tell Computers and Humans Apart. Test de Turing permettant de différencier de manière automatisée un utilisateur humain d'un ordinateur.